

# AWZ

## Zillertal Mitte

*Die Lösung für deinen Abfall*



A B F A L L  
T R E N N  
F I B E L

SZ - 6272 Gewerbegebiet Kaltenbach



Liebe Gemeindebürgerin,  
lieber Gemeindebürger!

## **Abfallwirtschaftszentrum Zillertal Mitte (AWZ) – das bedeutet für unsere vier Gemeinden eine überregionale Lösung zur Sammlung bzw. Entsorgung der Abfälle!**

Das AWZ Zillertal Mitte steht allen GemeindebürgerInnen, Klein- und Mittelbetrieben unserer vier Gemeinden zur Verfügung. Über zwanzig verschiedene Abfallarten können an vier Öffnungstagen pro Woche abgegeben werden. Auf 1200 m<sup>2</sup> überdachter Fläche befinden sich unter anderem Containerstellplätze, Verwiegeeinrichtungen, eine Problemstoffsammelstelle, eine Baum- und Strauchschnittbox und eine großzügige Abstellfläche mit Einbahnregelung für Fahrzeuge.

Um eine reibungslose Abwicklung der Entgegennahme und Entsorgung der Abfälle zu gewährleisten, haben wir die Umwelt-Zone-Zillertal mit der Aufsicht, Beratung, Abrechnung und Logistik des AWZ beauftragt. Durch moderne Verwiegeeinrichtungen und elektronische Datenerfassung wird eine gerechte und kostengünstige Verrechnung möglich gemacht.

Wir bedanken uns beim Planungsbüro E. Eberharter OEG und bei der VIVA Bauabwicklung GesmbH - W. Luxner für die kompetente Planung und Bauaufsicht, bei den ausführenden Firmen für ihren motivierten Einsatz, bei der Umwelt-Zone-Zillertal für die Projektleitung und bei der ATM GmbH für ihre Unterstützung.

Wir bitten Euch, das AWZ-Personal durch Eure Mithilfe zu unterstützen, indem ihr Eure Abfälle zu Hause vorsortiert, die markierten Parkplätze benutzt und seinen Anweisungen Folge leistet.

  
BGM LA Josef Geisler  
Aschau

  
BGM LA Klaus Gasteiger  
Kaltenbach

  
BGM Alois Fasching  
Stumm

  
BGM Mag. Georg Danzl  
Stummerberg

### **ÖFFNUNGSZEITEN:**

Montag:	10:00 - 12:00
Dienstag:	15:00 - 19:00
Donnerstag:	15:00 - 19:00
Samstag:	08:00 - 11:00

# ALTSTOFFE

KOSTENFREI

... alle Arten von Verpackungen aus Glas, Papier, Karton, Metall, Kunst- und Verbundstoffen und Styropor.



## WEISSGLAS/BUNTGLAS

Getränkeflaschen aus Glas, Gurkengläser, Marmeladegläser, Konservengläser, Glasflaschen, Kosmetikflaschen, Parfümglasflaschen, Flakons.

Nicht zur Altglassammlung gehören: Glaskochgeschirr, Vasen, Keramik, Porzellan, Glühbirnen



## ALTPAPIER

Zeitungen und Illustrierte, Magazine, Poster, Prospekte, Schreibpapiere, Schulhefte u. Bücher (Kunststofffolien und Umschläge entfernen), loses Papier, Taschenbücher, Bücher (ohne Deckel)

Nicht zum Altpapier gehören: Hygienepapier, Servietten, Tapeten, Lack und beschichtete Papiere. Tipp: Büropapier aus Gewerbebetriebe (geschreddertes Papier) wird gegen Gebühr in 120 l Säcken übernommen. Diese sind im AWZ erhältlich.



## VERPACKUNGEN AUS KARTON UND KRAFTPAPIER

Schachteln aus Wellpappe und Graukarton, Eierkartons, Geschenk- und Packpapiere (unbeschichtet), Futtersäcke, Medikamentenschachteln, Einkaufstaschen, Mehl- und Zuckersackerln, Waschmittelkartons usw.

Nicht zu den Kartonagen gehören: verschmutztes Sammelgut, Ringordner, Getränkepackungen, Materialverbunde mit Kunststofffolien, Teppichrollkerne, Isolierungen aus Vollpappe.



## METALLVERPACKUNGEN

Getränkedosen, Farb- und Lackdosen (leer), Tierfutterdosen und -schalen, Gaskartuschen und Spraydosen (leer), Metallkanister, Senftuben aus Metall, Schuhcremedosen und Tuben aus Metall, Metalldeckel und Alufolien usw.

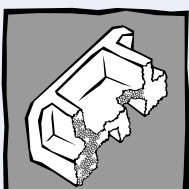
Nicht zu den Metallverpackungen gehören: Schrauben, Nägel, Bleche, Kochtöpfe, Metallspielzeug, Jalousien und andere Metallgegenstände - alles zum Alteisen.



## VERPACKUNGEN AUS KUNST- UND VERBUNDSTOFFEN

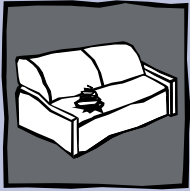
Abgabe im AWZ. Einweg-Getränkeflaschen, Spülmittelflaschen, Suppenpackerln, Plastiksäcke, Kunststofffolien, Materialkombinationsverpackungen (z.B. Zigarettenschachteln), Milch- und Getränkeverpackungen, Tiefkühlverpackungen, Verpackungschips, Obstnetze, Anzuchtschalen, Kanister, Joghurtbecher, Blisterverpackungen, Fleischtassen.

Nicht zu den Kunst- u. Verbundstoffverpackungen gehören: Plastikspielzeug, Wäschekörbe, Bodenbeläge, Gegenstände aus Kunststoffen ohne Verpackungsfunktion, nicht restentleerte Verpackungen, Windeln.



## VERPACKUNGSSTYROPOR

Für weißes, sauberes Verpackungsstyropor stehen Ihnen Sammelsäcke am AWZ zur Verfügung. Blaue Roofmetplatten zum Sperrmüll.



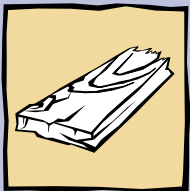
## SPERRMÜLL

... Restmüll, der auf Grund seiner Größe oder Sperrigkeit nicht in den Restmüllsack/Behälter passt.

Teppiche, Ski und Schischeuhe, Sportgeräte aus Kunststoff, Spielgeräte, Möbel (vorwiegend aus Kunststoff), Bodenbeläge, Dachpappe, Baustyropor, Sonnen- und Regenschirme, Mineralwolle, Zementsäcke (verschmutzt), Trockenausbauplatten, Heraklit, Textilbespannungen, Matratzen, Kunststoff-Rohre, Schaumstoffe u.ä.

**Tipp:** Das Aussortieren von Altholz, Alteisen aus dem Sperrmüll schon zuhause erleichtert die Abgabe im Abfallwirtschaftszentrum und schont Ihre Geldtasche.

Stellen Sie noch verwendbare Stücke für die Weiterverwendung zu Verfügung (z.B.: Sozialsprengel, sozialökonomische Betriebe, Trödler, Tauschbörsen usw.)



## ALTHOLZ HAUSHALTMENGEN

... jede Art von Altholz, Span-, Faserplatten

Möbel, Holzkisten, Paletten, Spanplatten, Bretter, Bauholz, Abbruchholz, Bodenbeläge aus Holz, Holzspielsachen, Holztüren und -stöcke, Holzfensterrahmen (ohne Glas) und -stöcke u.v.m.

**Nicht zum Altholz - sondern zum Sperrmüll - zählen:** Rattanmöbel, Möbel aus Bambusfasern, Dämmplatten aus Kork, Bahnschwellen oder ähnliche imprägnierte Hölzer.

**Tipp:** Kleinere Metallanhaftungen (z.B. Beschläge) stellen in der weiteren Bearbeitung kein Problem dar. Große Metallteile bitte vorab entfernen.



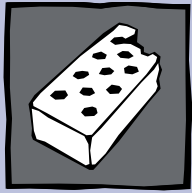
## ALTEISEN

...jede Art von Metallen

Blechteile, Metallspielzeuge, Metallgeschirr, Baustahl, Eisenpfannen und -töpfe, Drähte, E- Herde, Waschmaschinen, Fahrräder, Gussöfen (ohne Schamottsteine), Maschinenteile (ohne gefährliche Flüssigkeiten), Metallboiler ohne Schalenisolierung, Schrauben, Nägel, Werkzeuge, Metallzäune, Sportgeräte aus Metall u.v.m.

**Tipp:** Getrennte Erfassung von Buntmetallen (Kupfer, Messing, Alu) ist im Abfallwirtschaftszentrum möglich. Die Kondensatoren von Waschmaschinen und Geschirrspüler müssen vor dem Einbringen durch die Recyclinghofmitarbeiter entfernt werden.

Sollten andere Materialien mit dem Metall verbunden sein (Kunststoff, Holz), muss der Metallgehalt ca. 80 % betragen. Leicht entfernbare Teile wie Bespannungen, Fahrradreifen, Isolierschalen bei Boilern sind vorher zu entfernen.



## BAUSCHUTT HAUSHALTMENGEN

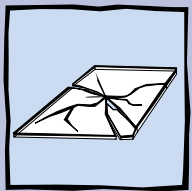
... reiner Bauschutt ohne Baustellenabfälle,  
Kunststoffe, Holz, Metall

Fliesen, Dach- und Deckenziegel, Natursteine, Klinker, Porzellan und Keramik, Glasbausteine, Zement, Mörtel und Verputze, Kies, gebrochene natürliche Materialien, Gasbetonprodukte (Ytong), Faserzementprodukte

**Nicht zum Bauschutt zählen:** Rigips-, Knauf- oder andere Trockenausbauplatten, verunreinigtes Erdreich, ungelöschter Kalk und andere reaktive Substanzen (Karbid), Dämmstoffplatten aus Mineralwolle

**Tipp:** Bauschutt nie mit Baustellenabfällen vermischen, weil sonst nur eine teure Entsorgung als Sperrmüll möglich ist. Säcke und Kübel sind zu entleeren

Am AWZ werden nur Kleinmengen übernommen. Größere Anlieferungen können direkt über die Entsorger getätigt werden.



## FLACHGLAS BIS 50 KG

Autoscheiben, Drahtglas, Fensterglas, Isolierglas, Spiegelglas, Farbglas

**Nicht zum Flachglas zählen:**

Hitzebeständige Gläser wie Ceranfelder, Backrohrfenster, Kochgeschirr (Jenaer Glas), (... in den Rest- oder Sperrmüll), Porzellan, Keramik, Steingut (... in den Bauschutt)

**Tipp:** Glasscheiben aus Holzfenster können vor Ort über dem Flachglasbehälter herausgeschlagen werden.



## PROBLEMSTOFFE

... Abfälle, die einer besonderen Behandlung  
bedürfen und nur unter Aufsicht übernommen  
werden

Altöle und ölhaltige Abfälle, Medikamente und Körperpflegemittel, Pflanzenschutzmittel, Gifte, Holzschutzmittel, Haushaltsreiniger, Lösemittel, Farben und Lacke, Säuren, Laugen, Trockenbatterien, Autobatterien, Fotochemikalien, Druckgaspackungen

**Tipp:** Die Übernahme findet zu den Öffnungszeiten des AWZ statt. Nutzen Sie die Rücknahmeverpflichtung des Handels für Altbatterien, Motor- und Getriebeöle, Ölfilter.

**Achtung:** Bewahren Sie Ihre Problemstoffe kindersicher auf (unerreichbar, gekennzeichnet und gut verschlossen). Die Problemstoffe sollten nach Möglichkeit bis zur endgültigen Entsorgung im Originalgebinde verwahrt werden. Füllen Sie flüssige Stoffe nicht in andere Behälter um (z.B. Getränkeflaschen). Stoffe oder Flüssigkeiten, die Sie nicht zuordnen können, übergeben Sie bitte dem geschulten Personal!

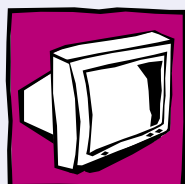
## WEITERE ABFÄLLE:

... weitere getrennt zu erfassende Fraktionen



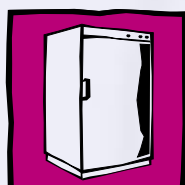
### E-SCHROTT

Haushaltsgeräte, Unterhaltungselektronik, Küchengeräte, Elektrowerkzeug, elektrisches Spielzeug, Leuchtstoffbalken, Informationselektronik, Computer, Tastaturen, Faxgeräte, Telefongeräte, Handys.



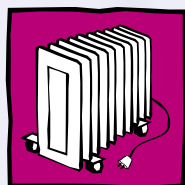
### BILDSCHIRME ALLER ART

Fernseher, PC-Bildschirme und Flachbildschirme



### KÜHL- UND KLIMAGERÄTE

Tiefkühltruhen, Kühlschränke, Klimageräte



### ÖLRADIATOREN

**Achtung:** getrennte Entsorgung der Ölfüssigkeit als gefährlicher Abfall notwendig.



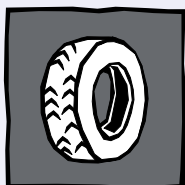
### ALTTEXTILIEN & ALTSCHUHE

Gebrauchte, aber noch tragbare Erwachsenen- und Kinderbekleidung aller Art, Strickwaren, Haushaltstextilien wie Bettwäsche, Leintücher, Bettbezüge, Decken. Noch tragbare Schuhe paarweise zusammenbinden.



**Nicht zu den Alttextilien gehören:** verschmutzte Kleidung, Stoffreste aller Art, Schneiderabfälle, Vorhänge, Steppdecken, Federbetten, Polster, Matratzen, Schischuhe, Schlittschuhe, Inline-Skates.

**Tipp:** Altkleidung in Säcke geben und unbedingt zubinden! Die Beseitigungskosten für ungeeignete Materialien bei der Altkleidersammlung sind enorm. Das gefährdet die Fortführung des Sammelsystems.



### REIFEN

PKW-Reifen, Traktorreifen, Altreifen mit oder ohne Felge, Motorradreifen (ohne Schlauch)

**Nicht übernommen werden:** Vollgummireifen, Reifen aus Gewerbebetrieben (LKW, Baumaschinen, Gummiräder von Seilbahnen u.ä.)

**Tipp:** Nutzen Sie die Rückgabe bei KFZ- Werkstätten und Tankstellen.

KOSTENLOS

KOSTENLOS

KOSTENPFLICHTIG





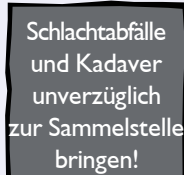
## ALTSPEISEFETTE UND -ÖLE – ÖLI

Gebrauchte Frittier- und Bratfette/-öle, Öle von eingelegten Speisen, Butter- und Schweineschmalz, abgelaufene Speiseöle & Fette

**Tipp:** Den Deckel des Öli-Kübels bitte immer fest verschließen (aufdrücken, bis er einrastet). Das macht Ihren Öli geruchsdicht und transportsicher. Gastronomiebetriebe können den Gastro-Öli (25l) erwerben.

Speisefette und -öle dürfen auf keinen Fall in die Kanalisation gelangen!

KOSTENLOS



## TIERKADAVER

**Tierkadaver aus landwirtschaftlichen Betrieben, Haus- und Zootiere, Schlachtabfälle und Schwarten**

Tierkadaver und Schlachtabfälle aus den Gemeinden Kaltenbach, Stumm und Stummerberg müssen bei der gemeinsamen Sammelstelle der Region 54 (vorderes Zillertal) in Fügen - Recyclinghof beim Sportplatz - abgegeben werden. Die Öffnungszeiten sind Mittwoch 9:00 -13:00 Uhr und 16:00 - 18:00 Uhr, Freitag 13:00 -18:00 Uhr und Samstag 08:00 -12:00 Uhr.

In dringenden Fällen außerhalb der Öffnungszeiten bitte 0676/83445842 oder 0676/83445840 anrufen.

Für die Gemeinde Aschau ist die Tierkadaversammelstelle am Recyclinghof Mayrhofen/Brandberg. Die Öffnungszeiten sind Montag, Mittwoch und Donnerstag 15:00 - 18:00 Uhr, Dienstag 07:00 - 12:00 Uhr und 15:00 - 18.00 Uhr, Freitag 10:00 - 18:00 Uhr und Samstag von 08:00 bis 11:00 Uhr. Für dringende Fälle außerhalb der Öffnungszeit bitte 0676/4172008 anrufen.

24h Notfallnummer DAKA 5242/6910



## BIOABFALL NUR IM BIOABFALLSACK DER GEMEINDE

Küchenabfälle, Speisereste, verdorbene oder überlagerte Lebensmittel, Servietten und Wischtücher mit Speisereste verschmutzt, Gemüseabfälle usw.

**Nicht in den Bioabfall gehören:** Knochen, Katzenstreu, Schlachtabfälle und Tierkörper

Die Bioabfallsäcke der Gemeinden können am AWZ abgegeben werden. Jede Gemeinde hat dafür einen eigenen mit Gemeindennamen markierten Behälter in den die jeweiligen Säcke einzubringen sind



## BAUM- UND STRAUCHSCHNITT

Heckenschnitt, Reisig, Baum- und Strauchschnitt, Christbaum

**Nicht zum Baum- und Strauchschnitt gehören:** Wurzelstöcke, Abbruchholz, Kränze



## GRÜNSCHNITT

Rasenschnitt, Laub, Schnittblumen, Zimmer und Balkonblumen, Unkraut, Fallobst, Blumenerde, Gestecke

Auf Grund der Geruchsbelastung bitte um genaue Trennung von Grünschnitt und Baum- und Strauchschnitt!

KOSTENLOS



# BAUMANN

MALEREI & WERBETECHNIK

# ESTRICH technik

Beschichtungen und Versiegelungen

## Dengg - Tasser

6290 BRANDBERG 12a INDUSTRIE BÖDEN TEL. 05285/64152

[www.estrichtechnik.at](http://www.estrichtechnik.at)

Martin  
SCHLOSSEREI **Gruber**

A-6274 Aschau • Gewerbepark

Telefon 0664/2108001 • Fax 05282/2108

## Baukoordination • Statik



VIVA-Bauentwicklung GmbH  
PROJEKTMANAGEMENT

**DI Willi Luxner**

6272 Kaltenbach 180

Tel. 05283 - 5231

[office@vivabau.at](mailto:office@vivabau.at)

Malerei  
**MEINDL**

OBISDORFWEG 49  
A-6272 STUMM I. Z.  
☎ 0 52 83 / 35 34

**SE** SPENGLEREI - HEIZUNG - SANITÄRE  
**EBERHARTER**

ERWIN EBERHARTER GES.M.B.H.  
6280 ZELLBERG 227  
TEL. 05282 / 4289 • FAX 4289-4  
AUTO 0664 / 52 57 415

Ihr Dorfelektriker  
**ELEKTRO TECHNIK**  
LEO PÖCHHACKER  
[www.elektropoehacker.at](http://www.elektropoehacker.at)



WÜBELSTUDB & FENSTER & TÜREN & INNENAUSBAU

**ADOLF KLAUSNER**  
INHABER

A-6272 Kaltenbach 177

Tel. 05283 / 3190 • Fax 05283 / 3190-4  
handy 0676 / 615 89 28

[tischlerei.klausner@proton.com](mailto:tischlerei.klausner@proton.com)



**PLANUNGSBÜRO**  
Erich Eberharter OEG  
Zimmermeister

Generalplanung - Bauleitung

Emberg 36 - A-6272 Kaltenbach  
Tel: 05283-2053  
Fax: 05283-2053-4  
Mobil: 0676-30 57 510



**ING. MARKUS STOCK GMBH**





HOCH - & TIEFBAU

ZIMMEREI

FENSTER & TÜREN

TISCHLEREI

RIEDER KG • A-6272 Ried im Zillertal 120



Rieder Asphalt GmbH+Co.KG

6272 Ried im Zillertal

Telefon: 05283-2334 FAX: -22

STRASSEN- und KANALBAU

Sanitäre • Heizung • Gas

**garber**

E-Mail: [office@heizung-garber.at](mailto:office@heizung-garber.at)

A-6272 Stumm • Kreuzfeldstrasse 6 • Tel.: 05283-2263 • Fax: 05283-2263-20

Transporte  
Erdbewegung  
Schneeräumung  
Recycling  
Holz- und  
Baustoffhandel

**TRANSPORTE  
HAUSER**  
Ges.m.b.H.

Märzenstraße 9 - A-6272 Stumm im Zillertal [www.hausertransporte.at](http://www.hausertransporte.at)  
Telefon: +43(0)5283/2369 - Fax: 2369-4 - E-mail: [info@hausertransporte.at](mailto:info@hausertransporte.at)

umwelt  
**zone**  
zillertal



**ATM**

Abfallwirtschaft Tirol Mitte GmbH



**DAKA**

Abfallwirtschaft  
von Problemfällen bis zur Mülldeponie

Entsorgungssysteme  
für Industriebetriebe, Handel, Dienstleistungen und vieles mehr ...

Kanalarbeiten  
von Reinigung, Kanalverlegung bis Sanierung

Tankerarbeiten  
von Beauftrag bis Sanierung

Sanierungsarbeiten  
von Altlasten bis Brandschäden

Bergwerkstraße 20  
A-6130 Schwes  
Tel. 05242 4910, Fax 491023  
E-Mail: [office@daکا.at](mailto:office@daکا.at)  
Schubertgasse 9, Tel.  
05242/42731  
[www.daka-entorgung.com](http://www.daka-entorgung.com)  
[office@daکا.at](mailto:office@daکا.at)

Entsorgung mit Verantwortung

# AWZ Zillertal Mitte

## ÖFFNUNGSZEITEN:

Montag: 10:00 - 12:00  
 Dienstag: 15:00 - 19:00  
 Donnerstag: 15:00 - 19:00  
 Samstag: 08:00 - 11:00

Die Lösung für  
deinen Abfall

